



MYAENERGIA

GUIDA PRATICA ALLA LETTURA DEI CONTATORI

4179
kWh

1000 imp/kvarh
Kl. 2

1000 imp/kWh
Kl. B



COME PROCEDERE ALL'AUTOLETTURA

Per una corretta autolettura è necessario comunicare unicamente le cifre visualizzate su fondo nero.

Le cifre dopo la virgola, su fondo rosso sono da considerarsi decimali di metro cubo e quindi non pertinenti ai fini dell'autolettura.

Negli impianti dotati di correttore elettronico di volumi, oltre alla lettura del contatore meccanico (che coincide con i valori della V_m rilevati sul correttore elettronico), occorre riportare anche il valore del parametro V_b (lettura del correttore) che indica il progressivo dei consumi effettivamente erogati all'utenza.

Per i contatori di nuova generazione Smart Meter è necessario comunicare la lettura unica già corretta in standard metri cubi. Valore del parametro V_b in sm^3 .

**Ulteriori informazioni contattare il num. verde 800 756625
attivo dal lunedì al venerdì dalle 09 alle 18 oppure inviare
una e-mail a: info@myaenergia.it**



CONTATORE MECCANICO TRADIZIONALE



Cifre da comunicare per l'autolettura.

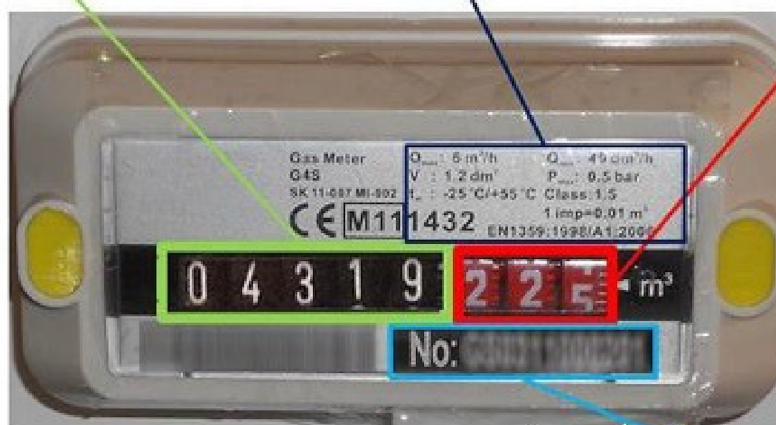
Il numeratore mostra il consumo progressivo in metri cubi

Caratteristiche tecniche del contatore

Qmax – portata massima
Qmin – portata minima
V = Volume
Pmax – Pressione massima

Cifre da non comunicare per l'autolettura.

Le cifre riportate dopo la virgola, su fondo rosso, sono da considerarsi decimali di metro cubo e quindi non pertinenti ai fini dell'autolettura



Numero Matricola Contatore
Indica il misuratore in modo univoco.

CONTATORE ELETTRONICO GAS

Esistono molti modelli di correttore di volumi installati dai diversi distributori locali. Le funzioni per l'utilizzo e per la rilevazione della propria autolettura sono simili, cerchiamo di indicare in linea di massima come poter rilevare la propria autolettura.

Per qualsiasi problematica o ulteriori informazioni, vi invitiamo a prendere contatto con la nostra società di vendita.

ISTRUZIONI PER L'AUTOLETTURA

Il contatore elettronico è dotato di display a cristalli liquidi, spesso spento per ragioni di risparmio energetico e per questo non visualizza dati.

A seconda del modello, premere il pulsante principale o il pulsante ok o Enter se presenti o uno dei pulsanti con le frecce, per accendere il dispositivo. Se all'accensione del dispositivo vengono visualizzati in un'unica schermata i valori di:

Vb (volumabase) = Volume corretto (Smc)

Vm (volumemisurato) = Volume misurato (mc)

E' necessario comunicare tutte e due le letture specificando quella di Vb e quella di Vm.

N.B. per controllare il corretto funzionamento dell'apparecchio, la lettura Vm deve corrispondere a quella riportata sul contatore meccanico, in caso contrario, comunicate questa discordanza specificando il disallineamento. Se all'accensione del correttore, nella prima schermata del dispositivo, non vengono visualizzate entrambe le letture, scorrere con le apposite frecce fino a trovare i due valori di Vb e Vm da comunicare.

In alcuni casi potreste trovare delle diciture diverse a seconda dei modelli, ad esempio: Tot. lordo xxxxxx m³ — questa dicitura corrisponde al vm ovvero la lettura del volume misurato in metri cubi.

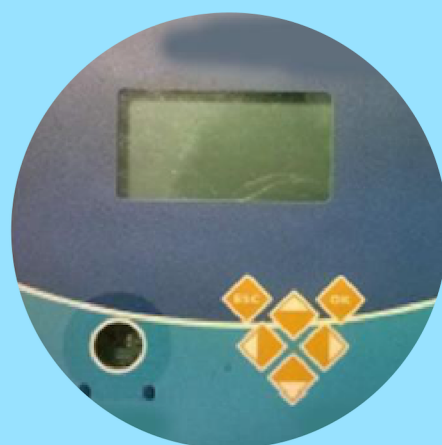
Tot convertito xxxxxx Sm³ — questa dicitura corrisponde al vb ovvero la lettura corretta in standard metri cubi.

CONTATORE ELETTRONICO

SUPPORTO PER ESTRARRE I DATI NECESSARI

ISTRUZIONI PER LEGGERE LA PROPRIA AUTOLETTURA - PASSAGGI:

1 - Correttore elettronico spento



2 - Premere il tasto Ok, oppure Enter, oppure il tasto principale, oppure scorrere con le frecce per accendere il dispositivo

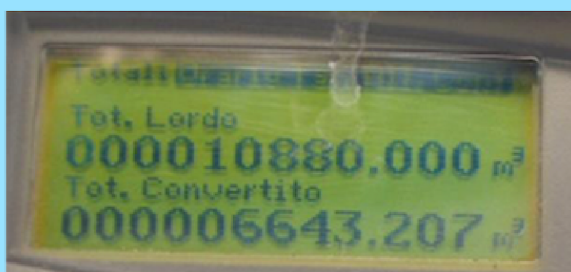


CONTATORE ELETTRONICO

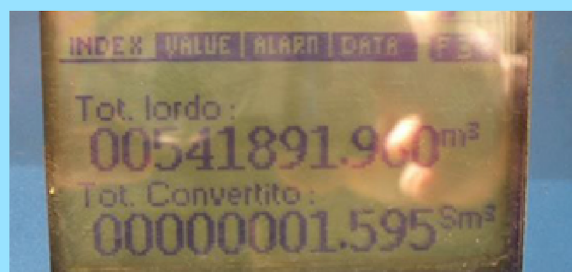
SUPPORTO PER ESTRARRE I DATI NECESSARI

3 - Scorrere fino a visualizzare la lettura del volume misurato (Vm)

Esempio di lettura su unica schermata

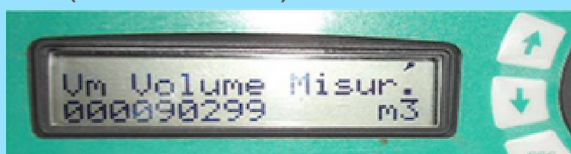


Esempio di lettura su unica schermata

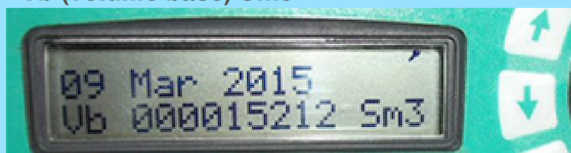


Esempio di lettura su più schermate

Vm (volume misurato) m3



Vb (volume base) Sm3



Esempio di lettura su più schermate

Vm (volume misurato) m3



Vb (volume base) Sm3



CONTATORE ELETTRONICO

SUPPORTO PER ESTRARRE I DATI NECESSARI

4 - Controllare che la lettura di Vm sia uguale a quella del contatore meccanico, in caso contrario comunicarlo.



Il correttore elettronico funziona correttamente

5 – Comunicare la propria Autolettura

Lettura del contatore meccanico (Vm): xxxxxxxxxxxx m3

Lettura del correttore elettronico (Vb): xxxxxxxxxxxx sm3

ATTENZIONE: dopo qualche minuto il display dello strumento si spegne automaticamente se non più interrogato per motivi di risparmio energetico. Premere il pulsante principale per riaccenderlo.

CONTATORE NUOVA GENERAZIONE SMART METER

ISTRUZIONI PER L'AUTOLETTURA

Il contatore elettronico è dotato di display a cristalli liquidi, spento per ragioni di risparmio energetico.

Per effettuare l'autolettura dei propri consumi basta premere brevemente il tasto di accensione o il tasto **i**.

Anche per questi tipi di contatori di nuova generazione ne esistono diversi modelli, ma funzionano in modo analogo. Una volta premuto il tasto di accensione, il display si accende e dopo pochi secondi appare la visualizzazione base con il totalizzatore dei consumi, come riportato nell'immagine di esempio.

n.b. viene fornita un'unica lettura in sm3 già corretta ed è quella che va comunicata.



Ulteriori informazioni contattare il num. verde 800 756625
attivo dal lunedì al venerdì dalle 09 alle 18 oppure inviare
una e-mail a: info@myaenergia.it



CONTATORE NUOVA GENERAZIONE SMART METER

INFO UTILI PER L'AUTOLETTURA

Leggere il contatore è semplice, basta premere il pulsante di navigazione i "tasto a destra" posizionato sotto il display.

Il display si accende e comparirà la scritta "VOL.BASE Vb" seguita, nella seconda riga, dal valore del vostro consumo attuale.



IL DISPLAY DEL DISPOSITIVO È NORMALMENTE SPENTO



PER L'AUTOLETTURA UTILIZZARE SOLAMENTE LE CIFRE A SINISTRA DEL PUNTO

			V	o	l	.	B	a	s	e			V	b
		0	0	0	0	0	0	0	.	0	0	0	0	m 3

Valore da comunicare
in caso di autolettura

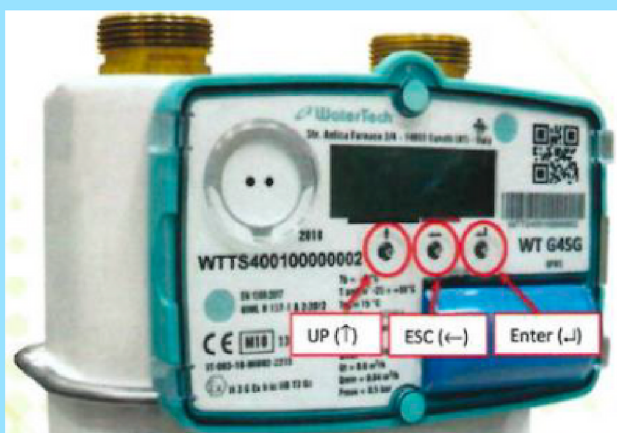


CONTATORE NUOVA GENERAZIONE SMART METER

Il display oltre alla visualizzazione dei consumi, mostra, in sequenza, i principali parametri mediante ulteriore pressione del “tasto a destra” i di navigazione dedicato.

TASTI DA PREMERE	DATO DA VISUALIZZARE	INFORMAZIONE A DISPLAY	SIGNIFICATO DELL'INFORMAZIONE
<i>i</i> -tasto a destra” 1 VOLTA	ACCENSIONE DISPLAY- VALORE ATTUALE DEL CONSUMO GAS	VOL. BASE (VB)	Totalizzatore dei consumi di gas in m ³ .
<i>i</i> -tasto a destra” 2 VOLTE	IDENTIFICATIVO PDR	PUNTO MISURA_PDR	Visualizzazione del numero del PDR del cliente
<i>i</i> -tasto a destra” 3 VOLTE	STATO DELLA VALVOLA	SV	Stato della valvola: - APERTA - CHIUSA - ABILITATA ALLA RIAPERTURA
<i>i</i> -tasto a destra” 4 VOLTE	MESSAGGIO UTENTE	MSG PER UTENTE	Eventuale messaggio per l'utente a scorrimento automatico.

Alcuni contatori non mostreranno la lettura come segnante VB ma mostreranno il dato di lettura come: T (TOTALIZZATORE) e PRE (lettura precedente)



CONTATORE NUOVA GENERAZIONE SMART METER

LETTURA DEI TOTALIZZATORI

All'accensione del contatore viene visualizzato il volume attuale ovvero la lettura attuale (T).

Questa sarà l'AUTO LETTURA da comunicare

ALL'ACCENSIONE DEL CONTATORE IL DISPLAY DI PRESENTERÀ COSÌ:



↓
COMUNICARE

↓
**NON
COMUNICARE**

ATTENZIONE

comunicare solo le cifre intere,
PRIMA del separatore (virgola
/punto)

Premendo nuovamente il tasto **ENTER** il misuratore visualizzerà la lettura precedente (PRE)

Scorrendo poi il menu principale si potranno visualizzare altri dati come:

PORTATA

TEMPERATURA

PDR

MATRICOLA